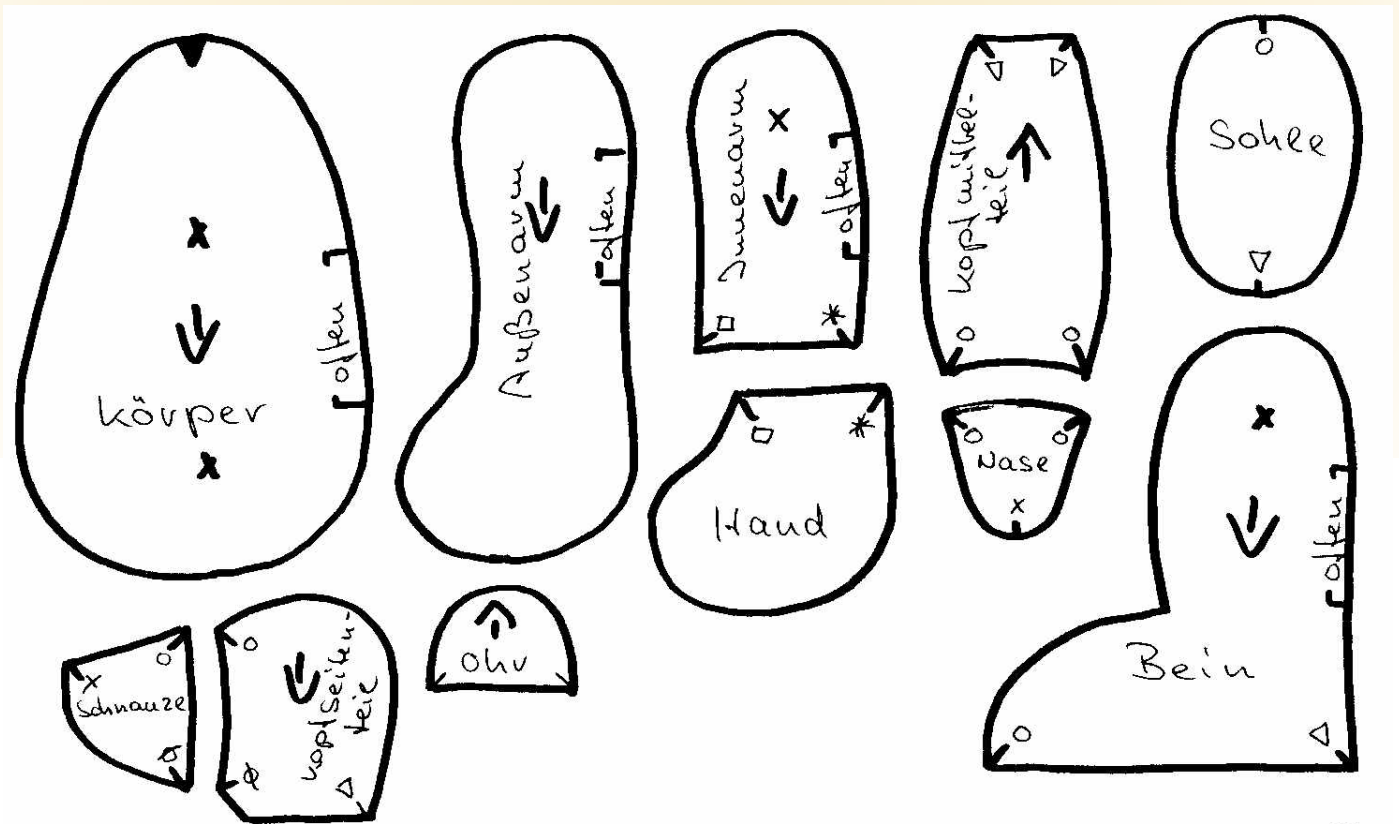


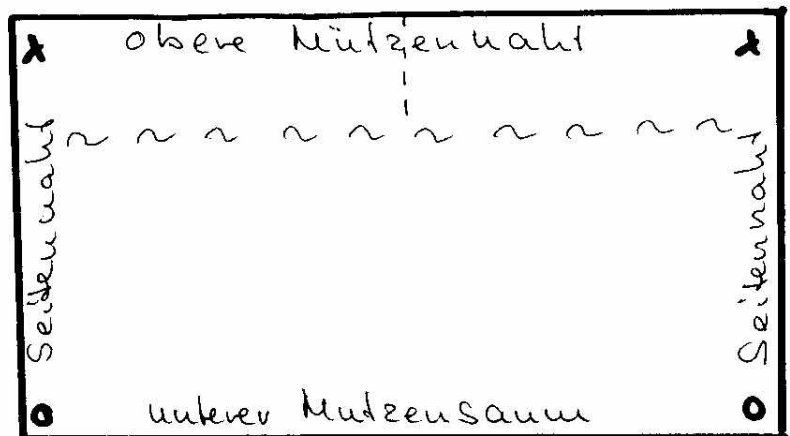
# Schnittmuster "Mützelbär"

Von Andrea Cursiefen (Domherrenbären)



## Zuschneiden

die Kopfseitenteile 2 x gegengleich, das Kopfmittelteil 1 x, das Nasenteil 1 x aus Cashmere, die Schnauzenteile 2 x gegengleich aus Cashmere, die Ohren je 2 x in Mohair und Cashmere, die Körperteile 2 x gegengleich, die Beine 4 x, davon je 2 x gegengleich, die Außenarme 2 x gegengleich, die Innenarme 2 x die Fußsohlen 2 x aus Cashmere gegengleich, die Handflächen 2 x gegengleich aus Cashmere



**DIESES SCHNITTMUSTER IST AUSSCHLIESSLICH FÜR DEN PRIVATEN GEBRAUCH. VERVIELFÄLTIGUNG ODER GEWERBLICHE NUTZUNG IST NICHT GESTATTET!**